

З молюсками по Україні

<http://www.pedagog.pip-mollusca.org/>

Презентація № 1

Хто такі "голі слизуни"? Різноманітність слизняків



Що таке "слизун"? – Неправильний переклад російського слова "слизень". Українською має бути "слизняк".

Слизняк – червононогий моллюск без розвиненої зовнішньої черепашки.
На відміну від равлика, який таку черепашку має.



Слизняк.



Равлик.

Усі слизняки є "голими", тобто позбавленими зовнішньої черепашки. Отже, "голий слизун", "голий слизняк" – те саме, що "масло масляне".

Між двома великими групами наземних молюсків (равликами та слизняками) є невелика проміжна група – напівслизняки. Вони зберігають невелику зовнішню черепашку, проте вже не можуть заховати в неї своє тіло.



Напівслизняк – даудебардія руда (*Daudebardia rufa*).

Слизняки – дуже різноманітна група наземних молюсків. Лише на території України мешкає понад три десятки їх видів, які належать не лише до різних родів, але й різних родин.

Представники найпоширеніших родин:



Слизняк великий.



Слизняк польовий.



Слизняк шляховий.

Далеко не всі слизняки живуть поруч з людиною (на полях, городах, у підвалах тощо) і пошкоджують культурні рослини. Серед них є досить багато лісових видів, які лише зрідка оселяються у старих парках.

Лісові види слизняків:



Слизняк великий чорний.



Слизняк великий синій.

Слизняк великий чорний (*Limax cinereoniger*) – найбільший з наших слизняків. У великих особин довжина тіла в русі (коли слизняк витягується на стає найдовшим) може перевищувати 15 см. Забарвлення мінливе, переважно в сіруватих тонах. Ліси, рідше старі парки.



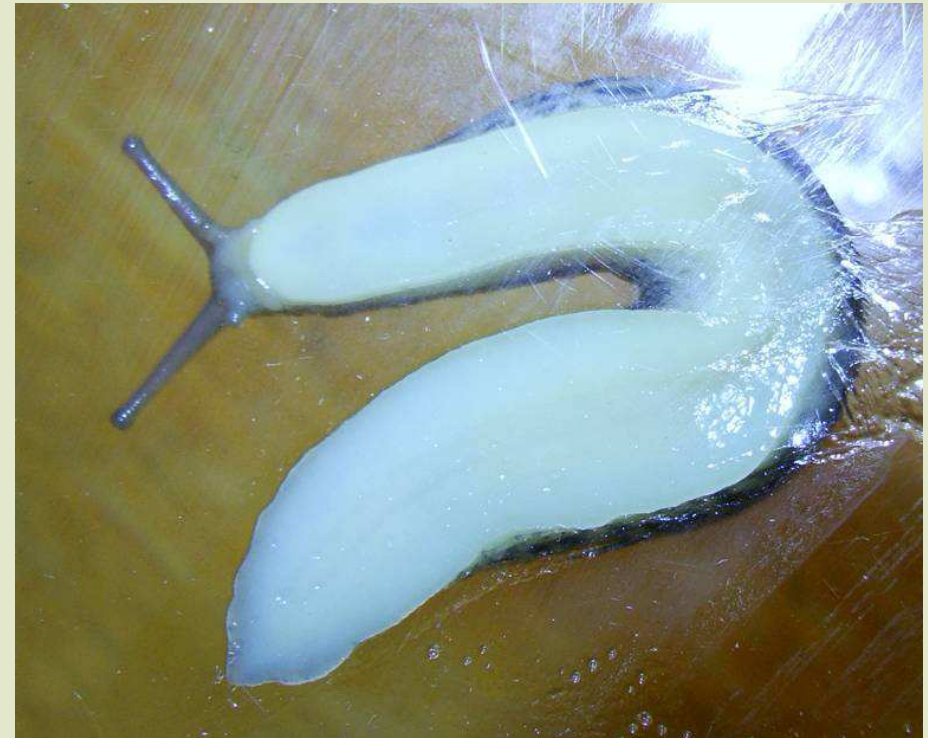
Мінливість забарвлення.

Двоколірна підошва.

Слизняк великий звичайний (*Limax maximus*) дещо менших розмірів. Відрізняється плямистою мантиєю (знаходиться в передній частині тіла за головою та шиєю) та однобарвною підошвою. Оселяється переважно поблизу людини – в парках, садах, підвалах тощо. Рідше можна побачити в лісах.



Мінливість забарвлення.



Однобарвна підошва.

Слизняк великий синій (*Bielzia coeruleans*) зустрічається переважно на заході України. На сході досягає Вінницької області. Завезений людьми до Києва. У забарвленні дорослих молюсків переважають фіолетові, синюваті, зеленкуваті кольори.



Мінливість забарвлення.



Після скорочення тіла.

Слизняк шляховий іспанський (*Arion lusitanicus*) – ще один великий слизняк, нещодавно завезений людьми на захід України. Може пошкоджувати сільськогосподарські та декоративні рослини. Довжина тіла в русі може перевищувати 10 см. При скороченні тіло набуває форму півсфери.



У русі.



При скороченні.

Інші шляхові слизняки, розповсюджені на території України, мають помітно менші розміри. Часто по боках їх тіла проходять добре помітні темні смуги. В іспанських слизняків бокові смуги можна побачити лише в молодих особин.



Слизняки шляхові руді (*Arion subfuscus*).



Слизняк шляховий блідий (*Arion fasciatus*).

Родина польових слизняків об'єднує відносно невеликих молюсків. Довжина їх тіла в русі рідко перевищує 4 см. Не зважаючи на назву, серед польових слизняків є й лісові види, наприклад, розповсюджений на заході України слизняк польовий румунський (*Deroceras rodnae*).

Один з широко розповсюджених на території України видів, який часто зустрічається поруч з людиною – слизняк польовий сітчастий (*Deroceras reticulatum*).



Слизняк польовий румунський.



Слизняк польовий сітчастий.

Більшість видів польових слизняків мають досить подібне забарвлення – світлувате, однотонне або з невеликими темними цяточками. У слизняка польового чорноголового (*Krynockillus melanocephalus*) забарвлення дуже контрастне: голова та шия інтенсивно-чорні, решта тіла дуже світла, сірувата.

Вид кавказького походження. На території України донедавна був відомий лише з Криму. Зараз спостерігається його активне розселення по різних регіонах України (за допомогою людини).



Просвітницька інтернет-програма

“МОЛЮСКИ”

Лабораторії малакології

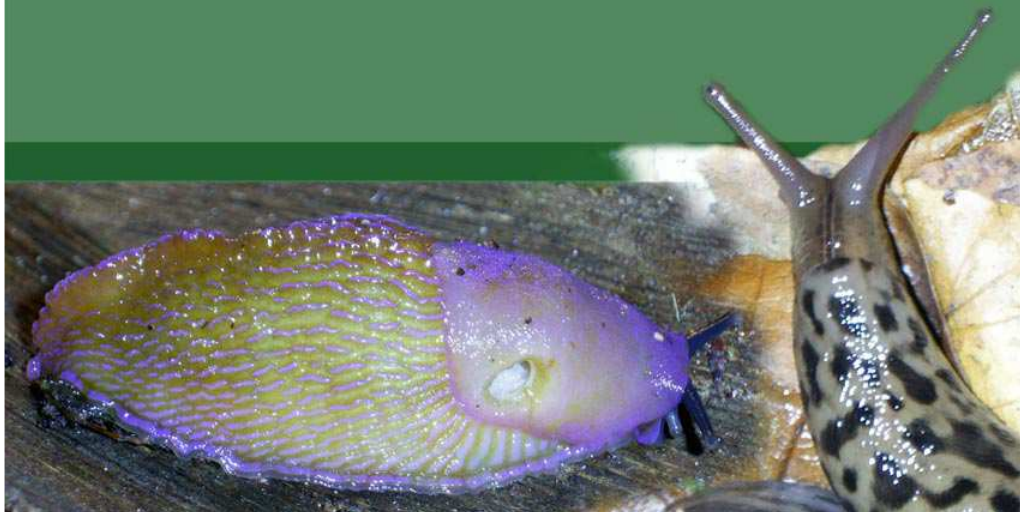
Державного природознавчого музею НАНУ



Дітям про молюсків

Розповідь № 1

Складний вибір:
з черепашкою або без неї



У процесі еволюції слизняки утворилися від равликів. При цьому зовнішня черепашка равлика поступово зменшувалася в розмірах, а потім зовсім заховалася під мантию у вигляді невеликою напівпрозорої пластиночки (слизняки великі, слизняки польові) або окремих вапняних гранул (слизняки шляхові). Як відбувався цей процес, які переваги дала молюскам втрата зовнішньої черепашки? – Популярна розповідь про це розмішена у розділі "Дітям – про молюсків" Просвітницької інтернет-програми "Молюски" (<http://www.pip-mollusca.org/page/kds.php>).

Детальніше познайомитися з різноманітністю наших слизняків можна на фотогалереї
Просвітницької інтернет-програми "Молюски", розробленої працівниками
лабораторії малакології
Державного природознавчого музею НАН України.

<http://www.pip-mollusca.org>

