

# З молюсками по Україні

<http://www.pedagog.pip-mollusca.org/>

Презентація № 1

## Кто такие "голі слизуни"? Разнообразие слизней



Что такое "слизун"? – Неправильный перевод русского слова "слизень".  
По-украински должно быть "слизняк".

Слизень – брюхоногий моллюск без развитой внешней раковины.  
В отличие от улитки, которая такую раковину имеет.



Слизень.



Улитка.

Все слизни являются "голыми", то есть лишенными внешней раковины.  
Следовательно, "голий слизун", "голый слизень" – то же самое,  
что и "масло масляное".

Между двумя большими группами наземных моллюсков (улитками и слизнями) есть небольшая промежуточная группа – полуслизни. Они сохраняют небольшую внешнюю раковину, но уже не могут спрятать в нее свое тело.



Фото 3. Полуслизень – даудебардия рыжая (*Daudebardia rufa*).

Слизни – очень разнообразная группа наземных моллюсков. Только на территории Украины обитает больше трех десятков их видов, которые принадлежат не только к разным родам, но и к разным семействам.

**Представители самых распространенных семейств:**



Слизень большой.



Слизень полевой.



Слизень дорожный.

Далеко не все слизни живут рядом с человеком (на полях, огородах, в подвалах и т.п.) и повреждают культурные растения. Среди них есть довольно много лесных видов, которые лишь изредка поселяются в старых парках.

### Лесные виды слизней:



Слизень большой черный.



Слизень большой синий.

Слизень большой черный (*Limax cinereoniger*) – самый крупный из наших слизней. У больших особей длина тела в движении (когда слизень вытягивается и становится наиболее длинным) может превышать 15 см. Окраска изменчивая, преимущественно в сероватых тонах. Леса, реже старые парки.



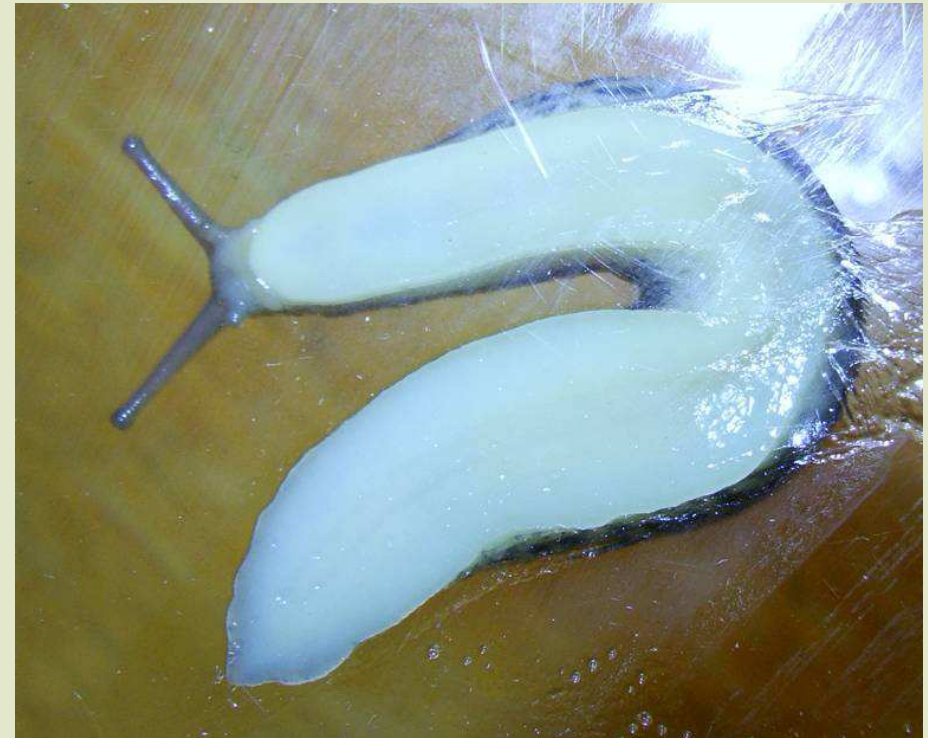
Изменчивость окраски.

Двухцветная подошва.

Слизень большой обыкновенный (*Limax maximus*) несколько меньших размеров. Отличается пятнистой мантией (находится в передней части тела за головой и шеей) и однотонной подошвой. Поселяется преимущественно вблизи человека – в парках, садах, подвалах и т.п. Реже можно увидеть в лесах.



Изменчивость окраски.



Однотонная подошва.

Слизень большой синий (*Bielzia coerulans*) встречается преимущественно на западе Украины. На востоке достигает Винницкой области. Завезен людьми в Киев. В окраске взрослых моллюсков преобладают фиолетовые, синеватые, зеленоватые оттенки.



Изменчивость окраски.



После сокращения тела.

Слизень дорожный испанский (*Arion lusitanicus*) – еще один крупный слизень, недавно завезенный людьми на запад Украины. Может повреждать сельскохозяйственные и декоративные растения. Длина тела в движении может превышать 10 см. При сокращении тело приобретает форму полусферы.



В движении.



При сокращении.

Другие дорожные слизни, распространенные на территории Украины, имеют заметно меньшие размеры. Часто по бокам их тела проходят хорошо заметные темные полосы. У испанских слизней боковые полосы можно увидеть только у молодых особей.



Слизни дорожные рыжие  
(*Arion subfuscus*).



Слизень дорожный бледный  
(*Arion fasciatus*).

Семейство полевых слизней объединяет относительно небольших моллюсков. Длина их тела в движении редко превышает 4 см. Несмотря на название, среди полевых слизней есть и лесные виды, например, распространенный на западе Украины слизень полевой румынский (*Deroceras rodnae*).

Один из широко распространенных на территории Украины видов, который часто встречается рядом с человеком – слизень полевой сетчатый (*Deroceras reticulatum*).



Слизень полевой румынский.



Слизень полевой сетчатый.

Большинство видов полевых слизней имеют довольно похожую окраску – светловатую, однотонную или с небольшими темными пятнышками. У слизня полевого черноголового (*Krynockillus melanocephalus*) окраска очень контрастная: голова и шея интенсивно-черные, остальное тело очень светлое, сероватое. Вид кавказского происхождения. На территории Украины еще недавно был известен лишь из Крыма. Сейчас наблюдается его активное расселение по разным регионам Украины (при помощи человека).



Просветительская интернет-программа

## “МОЛЛЮСКИ”

Лаборатории малакологии  
Государственного природоведческого музея НАНУ



### Детям о моллюсках

Рассказ № 1

### Сложный выбор: с раковиной или без нее



В процессе эволюции слизи произошли от улиток. При этом внешняя раковина улитки постепенно уменьшалась в размерах, а потом совсем спряталась под мантию в виде небольшой полупрозрачной пластиночки (слизни большие, слизни полевые) или отдельных известковых гранул (слизни дорожные). Как происходил этот процесс, какие преимущества дала моллюскам потеря внешней раковины? – Популярный рассказ об этом размещен в разделе "Детям – о моллюсках" Просветительской интернет-программы "Моллюски".

(<http://www.pip-mollusca.org/ru/page/kds.php>).

Детальнее познакомиться с разнообразием наших слизней можно на фотогалерее Просветительской интернет-программы "Моллюски", разработанной сотрудниками лаборатории малакологии Государственного природоведческого музея НАН Украины.

<http://www.pip-mollusca.org>

